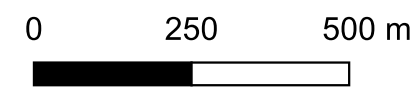
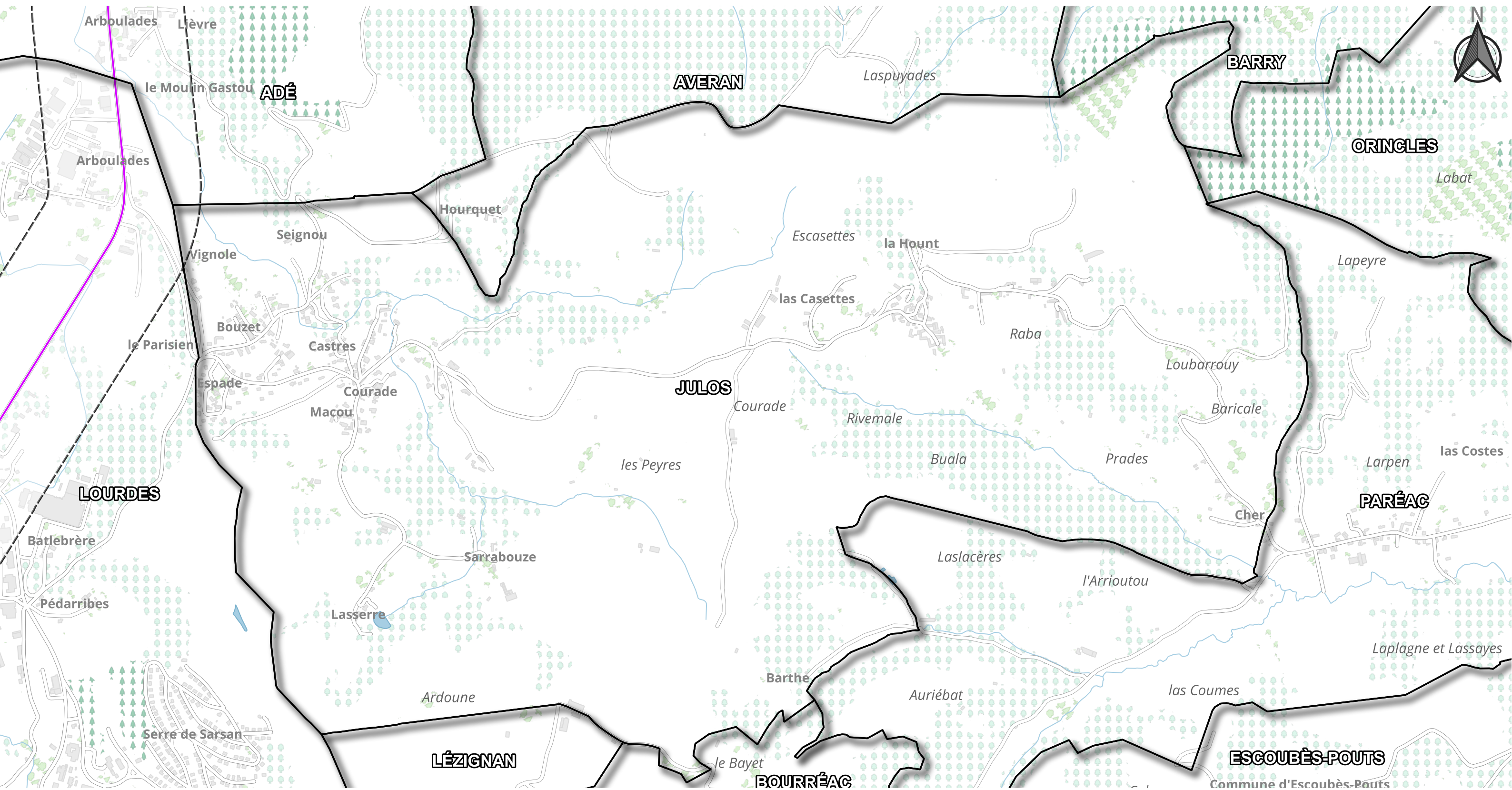


# Classement sonore des voies sur la commune de Julos dans les Hautes-Pyrénées

## DDT65 (Direction Départementale des Territoires des Hautes-Pyrénées)



### Légende de la carte

#### Classement sonore routier

- Catégorie 1 (secteur affecté par le bruit - largeur 300 m)
- Catégorie 2 (secteur affecté par le bruit - largeur 250 m)
- Catégorie 3 (secteur affecté par le bruit - largeur 100 m)
- Catégorie 4 (secteur affecté par le bruit - largeur 30 m)
- Catégorie 5 (secteur affecté par le bruit - largeur 10 m)
- Secteur affecté par le bruit

#### Type de couverture forestière

- Bois
- Forêt fermée de conifères
- Forêt fermée de feuillus
- Forêt fermée mixte
- Forêt ouverte
- Courbes de niveau

- Voies et routes
- Bâti
- Cours d'eau
- Plan d'eau
- Courbes de niveau
- Commune

Sources : Classement sonore des voies dans les Hautes-Pyrénées - DDT 65 (Direction Départementale des Territoires des Hautes-Pyrénées)  
 IGN (BD TOPO, 2023) - IGN (COURBE, 2021)  
 Date : Février 2024  
 Réalisation CATLP

